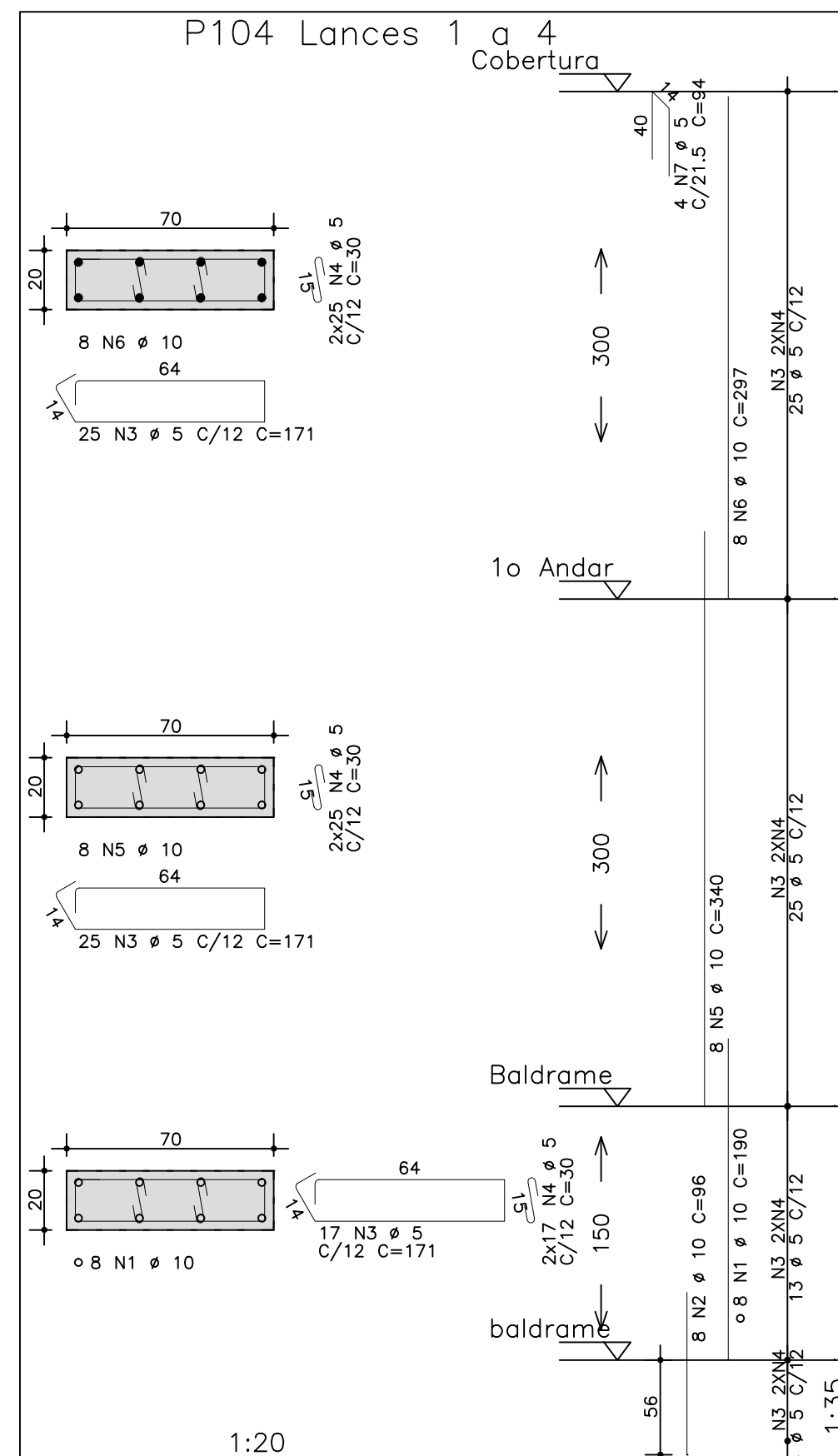
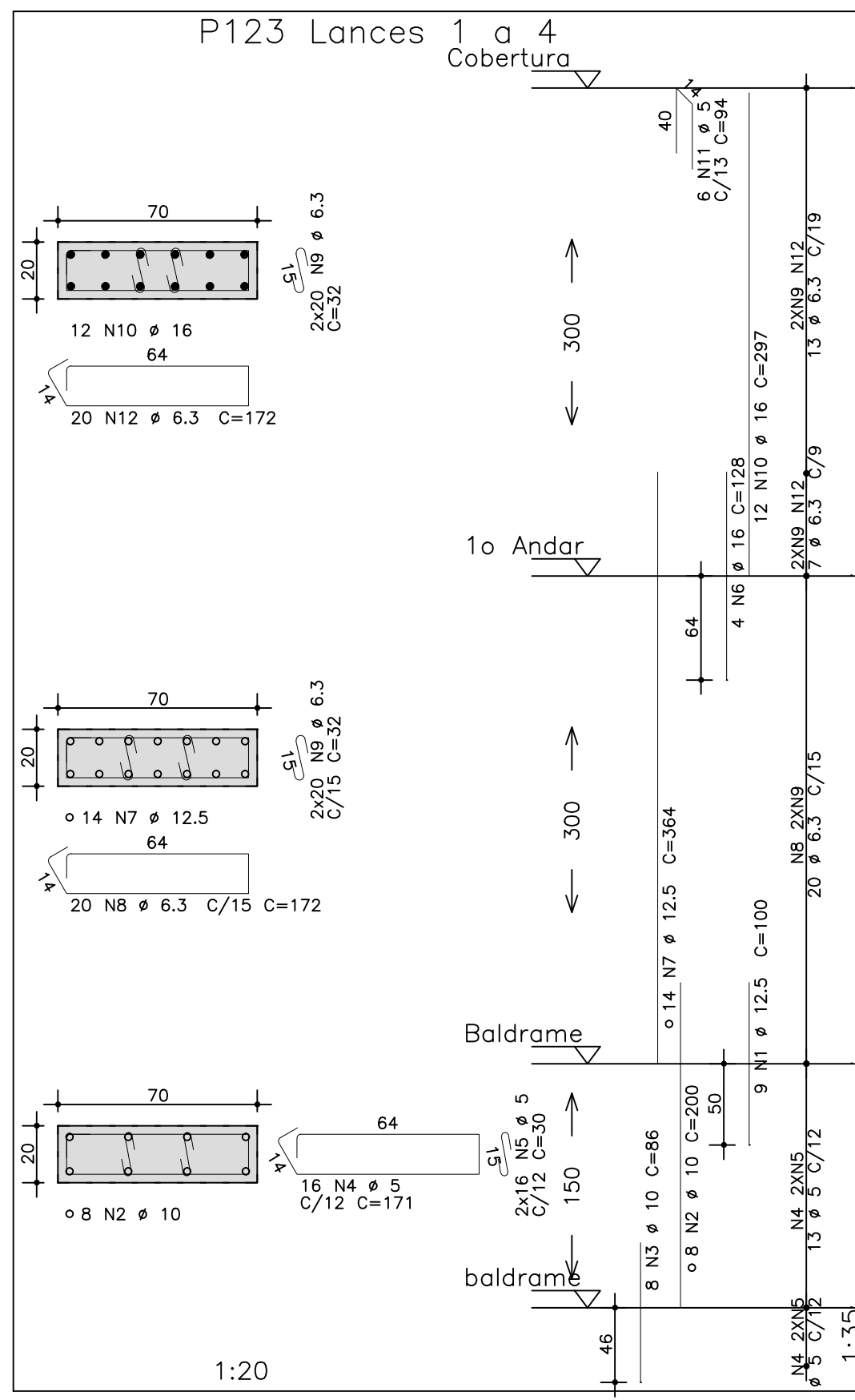



AÇO		POS	BIT (mm)	QUANT	COMPIMENTO	
					UNIT (cm)	TOTAL (cm)
P61	Lances	1 a 3				
	50A	2	12,5	16	200	3200
	50A	2	12,5	8	106	848
	50A	3	6,3	33	192	6336
	50A	4	6,3	66	62	4092
	50A	5	12,5	8	147	1176
	60B	6	5	3	124	372
P65	Lances	1 a 2				
	50A	1	12,5	10	200	2000
	50A	2	12,5	10	106	1060
	50A	3	6,3	23	192	4416
	50A	4	6,3	66	62	4278
	50A	5	12,5	10	147	1470
	60B	6	5	3	124	372
P102	Lances	1 a 4				
	50A	1	16	9	128	1152
	50A	2	10	8	214	1712
	50A	3	10	8	96	768
	60B	4	5	17	171	2907
	60B	5	5	34	30	1020
	50A	6	16	8	364	2912
	50A	7	6,3	40	172	6880
	50A	8	6,3	80	32	2560
	50A	9	16	12	297	3564
	60B	10	5	6	94	564
P103	Lances	1 a 4				
	50A	1	16	11	128	1408
	50A	2	10	8	214	1712
	50A	3	10	8	96	768
	60B	4	5	17	171	2907
	60B	5	5	34	30	1020
	50A	6	16	8	364	2912
	50A	7	6,3	40	172	6880
	50A	8	6,3	80	32	2560
	50A	9	16	14	297	4158
	60B	10	5	7	94	658
P104	Lances	1 a 4				
	50A	1	10	8	190	1520
	50A	2	10	8	96	768
	50A	3	5	17	11457	
	60B	4	5	134	30	4020
	50A	5	10	8	340	2720
	50A	6	10	8	297	2376
	60B	7	5	4	94	376
P122	Lances	1 a 4				
	50A	1	12,5	9	100	900
	50A	2	10	8	200	1600
	50A	3	10	8	86	688
	60B	4	5	16	171	2736
	60B	5	5	32	30	960
	50A	6	16	4	128	512
	50A	7	12,5	14	364	5096
	50A	8	6,3	20	172	3440
	50A	9	6,3	80	32	2560
	50A	10	16	12	297	3564
	60B	11	5	6	94	564
	50A	12	6,3	20	172	3440
P123	Lances	1 a 4				
	50A	1	12,5	9	100	900
	50A	2	10	8	200	1600
	50A	3	10	8	86	688
	60B	4	5	16	171	2736
	60B	5	5	32	30	960
	50A	6	16	4	128	512
	50A	7	12,5	14	364	5096
	50A	8	6,3	20	172	3440
	50A	9	6,3	80	32	2560
	50A	10	16	12	297	3564
	60B	11	5	6	94	564
	50A	12	6,3	20	172	3440
P124	Lances	1 a 4				
	50A	1	10	8	190	1520
	50A	2	10	8	96	768
	60B	3	5	42	171	7182
	60B	4	5	84	30	2520
	50A	5	12,5	10	100	500
	50A	6	10	8	350	2800
	50A	7	12,5	10	297	2970
	50A	8	6,3	20	172	3440
	50A	9	6,3	80	32	2560
	60B	10	5	5	94	470

RESUMO AÇO CA 50-60			
AÇO	BIT (mm)	COMPR (m)	PESO (kg)
60B	5	444	68
50A	5	822	152
50A	10	220	136
50A	12,5	252	243
50A	16	243	383
Peso Total	60B =		68 kg
Peso Total	50A =		914 kg



<div style="text-align: center;">  </div> <div style="text-align: center;"> Schuring & Schuring </div>	<h2 style="margin: 0;">Schuring & Schuring Ltda.</h2> <p style="margin: 0;">Escritorio Tecnico B.E.SCHURING – Projetos de Engenharia</p> <p style="margin: 0;">Av. XV de Novembro, 489 – Porto 2o. Andar – Cuiaba MT</p> <p style="margin: 0;">Fone:(065) 321 9959 - Fone:(065) 323 5066 – Email – schuring@terra.com.br</p>	
	PROJETO:	OBRA:
	PROPRIETARIO: PREFEITURA MUNICIPAL VARZEA GRANDE MT	EMEB ALINO FERREIRA MAGALHAES
	RESP. TEC. EXECUCAO: 	END.: AV. Verdão esq. c/ Rua "B" PARQUE DO LAGO – VARZEA GRANDE
AUTORES DO PROJETO:		ASSUNTO:
Benedicto Eliseu Schuring Eng.Civil – CREA 715/D–MT		DET. ARM. PILARES
Andre Luiz Schuring Eng.Civil – CREA 8697/D–MT		PECAS DETALHADAS P61 Lances 1 a 3 / P65 Lances 1 a 2 P102 Lances 1 a 4 / P103 Lances 1 a 4 P104 Lances 1 a 4 / P122 Lances 1 a 4 P123 Lances 1 a 4 / P124 Lances 1 a 4
FOR: 250		DIREITOS AUTORES RESERVADOS
ESCALA: 1:50		VERIFICAR MEDIDAS NA OBRA
ARQUIVO:		DATA:
		FOLHA No.
		14